

Institut SVSAE

”

L'excellence scientifique et académique au cœur de la responsabilité sociétale



**INSTITUT SCIENCES DE LA VIE, SANTÉ,
AGRONOMIE, ENVIRONNEMENT**
Université Clermont Auvergne




**INSTITUT SCIENCES
DE LA VIE, SANTÉ,
AGRONOMIE,
ENVIRONNEMENT**
UNIVERSITÉ
Clermont Auvergne

Nos points d'étapes

A close-up photograph of a person's hand holding a gold pen, writing on a document. The background is blurred, showing a desk and other papers.

 **Partie 1 :** Nous découvrir

 **Partie 2 :** Nos objectifs

 **Partie 3 :** Notre rôle



1- L'INSTITUT SVSAE EN CONSTRUCTION

Une synergie fortifiante entre partenaires et entités

Rencontrez notre équipe



Jean-Marc LOBACCARO

Directeur
de l'Institut SVSAE



Gaëlle ROBERT

Directrice Administrative



Lionel MASTRAS

Responsable
Administratif d'Appui



Mme. BONDIEU

Assistante de Direction



Mme. COMPANY

Gestionnaire
financière



Mme. GARMY

Service Financier
d'Appui



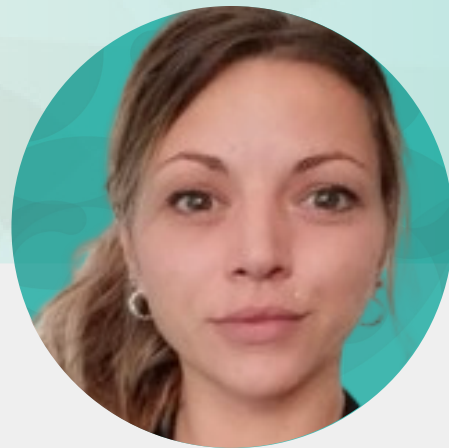
Mme. JULLE-CADIER

Service des
Enseignements d'Appui



M. DHAMPATTIAH

Chargé de
communication



Mme. GAILLE

Gestionnaire
scolarité PASS



M. IDOUX

Ingénieur Audiovisuel
et multimédia



M. BONNET

Gestionnaire d'appui
financier



M. BIRON

Ingénieur Recherche



En quelques chiffres



9 190

étudiants



756

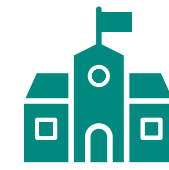
personnels
(dont BIATSS & ECC)



1 850

personnels rattachés aux
laboratoires

Nos structures



4 UFRs



16 LABORATOIRES



ÉCOLE DOCTORALE



4 PARTENAIRES EXTERNES



2 ENTITÉS INTERNES PRIVILÉGIÉES

4 UFRs



Jean-Louis JULIEN

Directeur



Pierre CLAVELOU

Doyen Directeur



Emmanuel NICOLAS

Doyen Directeur



Christiane FORESTIER

Doyen Directeur





Monique ALRIC

Directrice



240

Doctorants



94%

taux d'insertion
professionnelle
(des docteurs à 3 ans)

16 Laboratoires de recherche



Directeur - Philippe VORILHON



Directeur - David THIVEL



Directeur - Marc BERGER



Directrice - Martine HENNEQUIN



Directeur - Jérôme SALSE



Directeur - Christophe JAGLA



Directrice - Elisabeth MIOT-NOIRAULT



Directrice - Evelyne GIL



Directeur - Didier DEBROAS



Directeur - Dominique PALLIN



Directeur - Nicolas BARNICH



Directeur - Mickael DESVAUX-LENOTRE



Directeur - Radhouane DALLEL



Directeur - Philippe LABEL



Directeur - Christophe CHASSARD



Directeur - Didier REMOND

Des partenaires externes



Deux entités internes privilégiées





2- Objectifs

Déploiement de dispositifs stratégiques et opérationnels

Objectifs en matière de pilotage et de moyens



Mettre en place une démocratie universitaire et participative



Mobiliser l'UCA, via une gestion participative, sur des thématiques transverses à fort enjeu sociétal et identifiantes



Amélioration et intensification de la communication interne et externe

Objectifs en matière de recherche, valorisation, politique scientifique



Renforcer la recherche des laboratoires et l'articulation avec le projet CAP 2025



Etablir une relation étroite avec le monde socio-économique



Soutenir les projets européens par le renforcement des structures mutualisées et le maintien des labels



Poursuivre les actions de diffusion des savoirs issus de la recherche du site et développer de nouveaux dispositifs de médiation scientifique

Objectifs en matière de formation initiale et continue



Déployer les nouvelles modalités d'enseignement/apprentissage, de nouvelles pédagogies



Accompagner les équipes pédagogiques dans leur démarche



Dynamiser l'alternance et la formation continue



Consolider nos collaborations avec les partenaires du monde socio-économique

A photograph of a modern building facade with a grid of windows, overlaid with a semi-transparent teal color. The building is on the left side of the frame, and the teal overlay covers the rest of the image.

Notre rôle

Le fonctionnement de l'I-SVSAE
s'articule autour de 3 piliers

En savoir davantage

La mission primaire de
l'Institut Sciences de la Vie, Santé, Agronomie, Environnement

**Répondre aux besoins et
être au service des parties
prenantes**



**INSTITUT SCIENCES DE LA VIE, SANTÉ,
AGRONOMIE, ENVIRONNEMENT**
Université Clermont Auvergne



3 piliers

L'I-SVSAE se met au service de ses entités



Une vision de



**INSTITUT SCIENCES DE LA VIE, SANTÉ,
AGRONOMIE, ENVIRONNEMENT**
Université Clermont Auvergne

Mieux comprendre le positionnement
stratégique de l'Institut SVSAE



**INSTITUT SCIENCES
DE LA VIE, SANTÉ,
AGRONOMIE,
ENVIRONNEMENT**

**UNIVERSITÉ
Clermont Auvergne**

*N'hésitez pas à nous contacter si vous
avez des questions.*



CONTACT

directeur.svsae@uca.fr

responsable-administratif.svsae@uca.fr

communication.svsae@uca.fr